



COMUNITÀ ENERGETICA RINNOVABILE



CHE COSA SONO LE CER?

Le CER sono un Gruppo di persone e soggetti giuridici che si uniscono per produrre e condividere energia da fonti rinnovabili.



QUALI SONO GLI INCENTIVI?

Tariffa incentivante per:

20 ANNI

Il **GSE** riconosce alle CER il seguente incentivo ventennale:

- **TARIFFA PREMIO:** 100/130 €/MWh
- **CONTRIBUTO** per l'energia condivisa ca. 12 €/MWh

OBIETTIVI DELLE CER



Promozione energia pulita

Le comunità energetiche favoriscono la produzione e l'uso di energie rinnovabili per un ambiente più sano.



Riduzione costi energetici

Le CER mirano a diminuire i costi energetici per i propri membri attraverso la condivisione delle risorse.



Autonomia energetica

Aumentare l'autonomia energetica permette alle comunità di essere meno dipendenti da fornitori esteri e stabilizzare i prezzi.



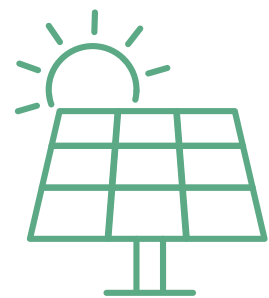
Partecipazione attiva della comunità

Usare l'energia quando è prodotta è essenziale per guidare una transizione energetica sostenibile e condivisa.

PARTECIPANTI E SCOPO



Cittadini - Enti locali - Associazioni - Condomini - Terzo settore - Cooperative - Enti religiosi - PMI



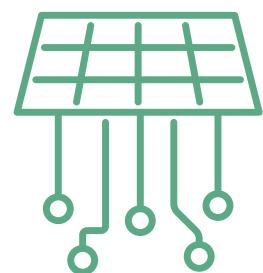
MEMBRI PRODUTTORI*

Realizzano gli **Impianti Fotovoltaici** (con il 40% a fondo perduto), autoconsumano l'energia e cedono alla rete quella in eccesso.



MEMBRI CONSUMATORI

Utilizzano virtualmente l'energia ceduta in rete dai produttori, meglio se nelle stesse ore in cui è prodotta.



SOCI PROSUMER

Consumatori + Produttori.
Possono far parte delle CER anche **ACCUMULI** e **COLONNINE di RICARICA**.

*

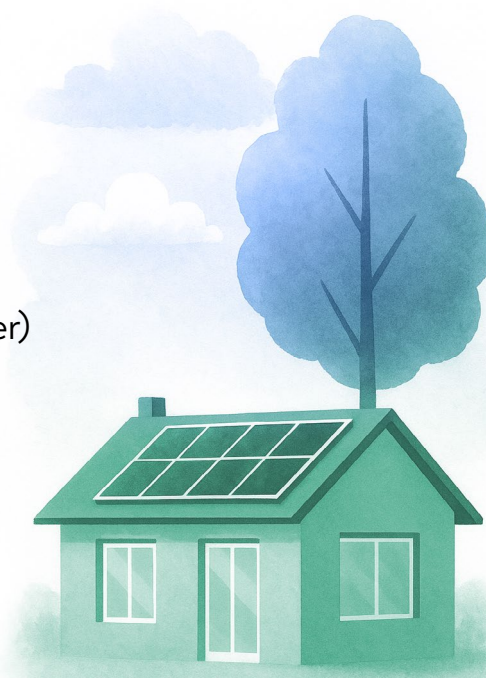
VINCOLI: La potenza di ogni singolo impianto fotovoltaico non può essere superiore a 1.000 kWn.
STESSA CABINA PRIMARIA: i Membri devono risiedere nei territori ove la CER è attiva e si iscrivono alla CER attraverso il loro contatore elettrico (in pratica il contatore è membro della CER). Contribuito del 40% prodotti fino al 30-11-2025.

VUOI ENTRARE ANCHE TU A FAR PARTE DELLA CER?

Modulo di Adesione: Devi compilare il modulo di adesione indicando i tuoi dati e specificando la tua scelta come Socio Produttore o Socio Consumatore (il Prosumer) o entrambi.

Alla domanda è necessario allegare:

- **Copia dell'ultima bolletta elettrica ricevuta.**
- **Fotocopia del documento di identità o della tessera sanitaria.**
- **Mandato alla CER: Con la firma, si conferisce alla CER il mandato come Referente per l'accesso agli incentivi GSE e per la gestione del riparto economico.**



COME PARTECIPARE

Puoi aderire alla tua Comunità Energetica Rinnovabile recandoti presso il tuo **Cogeser Point** per ricevere informazioni e assistenza.

